



# Postes metálicos y Herrajes eléctricos



# Transporte de energía Seguro y Eficiente



Mecano, Línea de negocio dedicada al diseño, fabricación y suministro de sistemas para la conducción de energía y datos, con más de 35 años de experiencia suministrando soluciones en proyectos en diferentes países de Latinoamérica, para varios sectores, tales como: industrial, comercial, cementero, petrolero, minero, energético, infraestructura, construcción, generación solar fotovoltaica entre otros.

## Nuestros productos proporcionan grandes ventajas gracias a sus características técnicas:

- Productos Certificados. Cumplimiento de especificaciones técnicas debidamente certificadas a nivel nacional e internacional.
- Diferentes materiales de fabricación (acero, aluminio, acero inoxidable) y acabados (Galvanizado, pintura electrostática en polvo, pregalvanizado), lo que nos permite suplir necesidades en diferentes sectores de la industria.
- Facilidad de ensamble, lo que genera rapidez y eficiencia en los montajes.

## MECANO, cuenta con un amplio portafolio de productos:

- **Sistemas Portacables:** - Tipo Escalera
  - Tipo malla
  - Ductos de fondo liso y perforado
- Electrobarros
- Soportes y perfiles
- Fijadores para tubería
- Postes metálicos
- Herrajes eléctricos

Contamos con un amplio inventario de producto disponible para entrega inmediata en las referencias estándar y para proyectos especiales fabricamos todos los elementos bajo pedido y con las especificaciones requeridas por el cliente o el diseñador; con nuestra capacidad estamos en condiciones de atender proyectos de gran envergadura con **agilidad y calidad**.

# Postes metálicos



## Poligonales para distribución eléctrica y telecomunicaciones

Postes conformados por secciones troncocónicas poligonales que se ajustan por fricción unas sobre otras, diseñados y fabricados bajo los lineamientos del Reglamento Técnico de Instalaciones Eléctricas (Certificado RETIE), con alturas que van desde 6 m hasta 14 m y con cargas de rotura que van desde 350 kgf hasta 1350 kgf.

**Material:**

Acero ASTM A572 Gr50 y ASTM A1011 Gr50

**Acabado:**

Galvanizado en caliente por inmersión

**Normas:**

RETIE, ASCE 48-19

**Ventajas:**

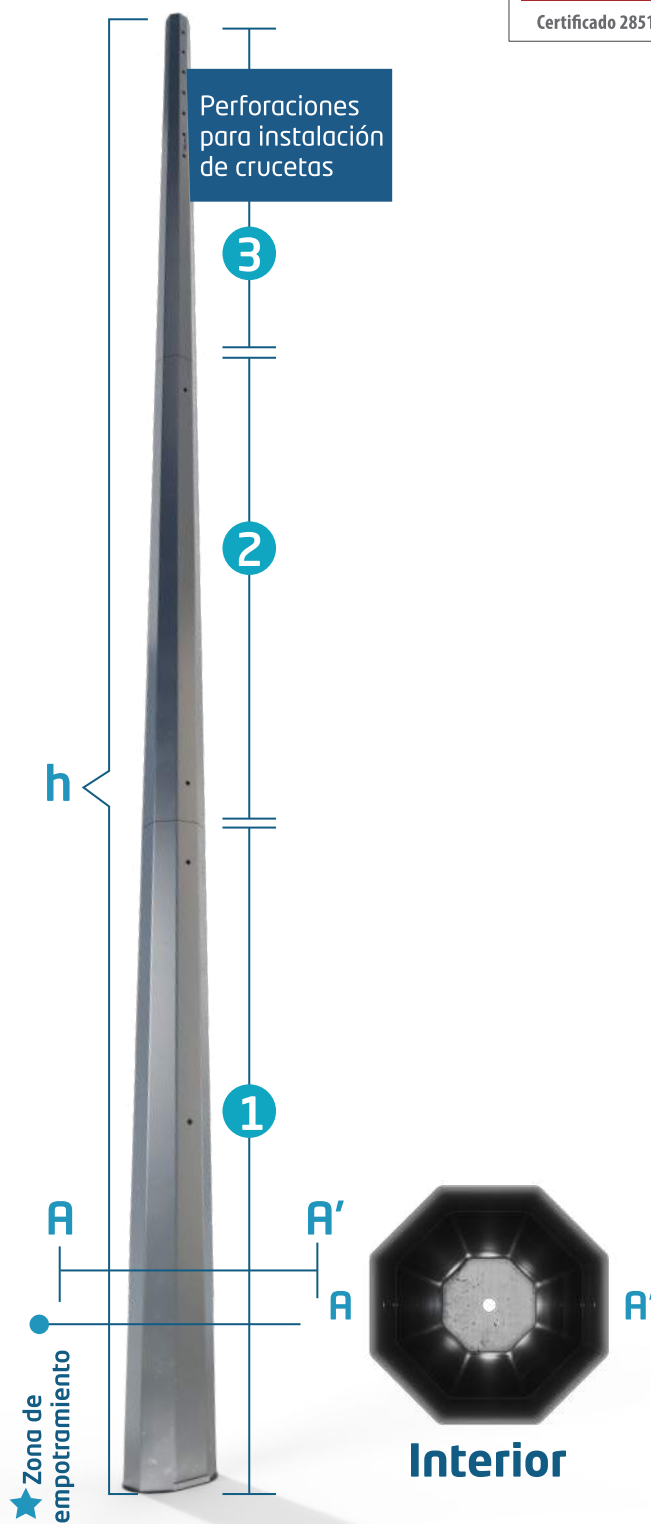
- Tramos cortos y livianos que facilitan el transporte y acceso a zonas difíciles.
- Fácil armado e instalación con herramientas manuales.
- Alta resistencia a la corrosión a partir del galvanizado en caliente.
- Alta resistencia mecánica.

### ★ Zona de empotramiento:

La longitud de empotramiento de los postes esta definida según su altura (ver tabla Listado de referencias). Esta zona puede tener un recubrimiento adicional en pintura epóxica según normativa o especificación del cliente.

# Listado de referencias

Referencia	ALTURA H (m)	LONG. EMPOTRA(m)	CARGA (kgf)	SECCIONES ( und)
PM06AG350	6	1.2	350	2
PM06AG510			510	
PM06AG750			750	
PM06AG1050			1050	
PM06AG1350			1350	
PM07AG350	7	1.3	350	2
PM07AG510			510	
PM07AG750			750	
PM07AG1050			1050	
PM07AG1350			1350	
PM08AG350	8	1.4	350	3
PM08AG510			510	
PM08AG750			750	
PM08AG1050			1050	
PM08AG1350			1350	
PM09AG350	9	1.5	350	3
PM09AG510			510	
PM09AG750			750	
PM09AG1050			1050	
PM09AG1350			1350	
PM10AG350	10	1.6	350	4
PM10AG510			510	
PM10AG750			750	
PM10AG1050			1050	
PM10AG1350			1350	
PM11AG350	11	1.7	350	4
PM11AG510			510	
PM11AG750			750	
PM11AG1050			1050	
PM11AG1350			1350	
PM12AG350	12	1.8	350	4
PM12AG510			510	
PM12AG750			750	
PM12AG1050			1050	
PM12AG1350			1350	
PM13AG350	13	1.9	350	5
PM13AG510			510	
PM13AG750			750	
PM13AG1050			1050	
PM13AG1350			1350	
PM14AG350	14	2.0	350	5
PM14AG510			510	
PM14AG750			750	
PM14AG1050			1050	
PM14AG1350			1350	



# Herrajes eléctricos

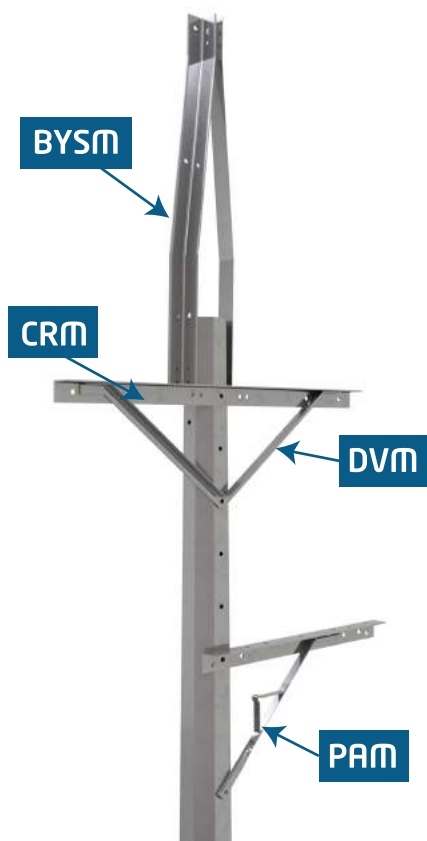
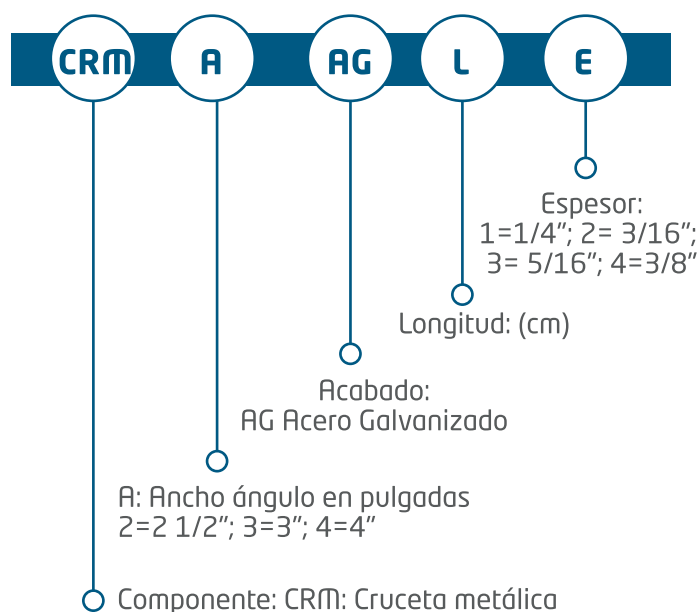
## para redes de distribución



### Características técnicas

<b>Material:</b>	Perfil en ángulo NTC 1985 - Grado 50
<b>Acabado:</b>	Galvanizado en caliente por inmersión
<b>Normas:</b>	RETIE, NTC2616, NTC 1985 (Grado 50)

### Código de artículo

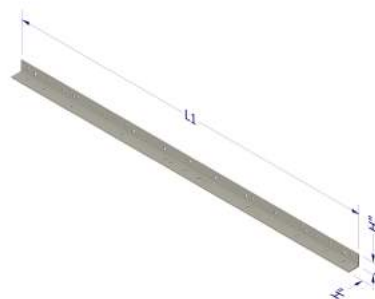


### Componentes

Referencia prototipo herrajes eléctricos	Tipo de componente herrajes eléctricos	Descripción de los tipos de componentes
CRM2AG05E1	CRM	Cruceta
DVM15AG1000E1	DVM	Diagonal en V
RCGM3AG1500E2	RCGM	Riostra para cable de guarda metálica
BYM2AG100E1	BYM	Bayoneta metálica galvanizada
BYSM2AG100E1	BYSM	Bayoneta de suspensión metálica galvanizada
PAM20AG134E2	PAM	Pieamigo para cruceta metálica

## Crucetas

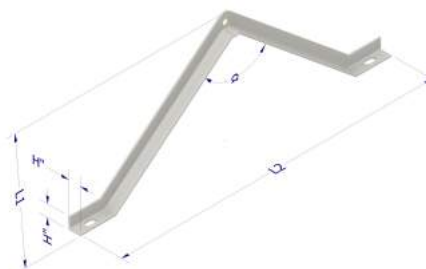
Referencia	ANCHO ÁNGULO A (mm)	LONGITUD L (cm)	ESPESOR ÁNGULO E (mm)
CRM2AG250E2	2 1/2" (64)	250	3/16" (5)
CRM3AG250E1	3" (75)	250	1/4" (6)
CRM3AG300E1	3" (75)	300	1/4" (6)
CRM4AG300E3	4" (101)	300	5/16" (8)
CRM2AG360E1	2 1/2" (64)	360	1/4" (6)
CRM2AG360E2	2 1/2" (64)	360	3/16" (5)
CRM3AG360E1	3" (75)	360	1/4" (6)
CRM2AG400E1	2 1/2" (64)	400	1/4" (6)
CRM3AG400E1	3" (75)	400	1/4" (6)
CRM2AG440E1	2 1/2" (64)	440	1/4" (6)
CRM3AG440E1	3" (75)	440	1/4" (6)
CRM2AG450E1	2 1/2" (64)	450	1/4" (6)
CRM3AG450E1	3" (75)	450	1/4" (6)
CRM3AG600E1	3" (75)	600	1/4" (6)
CRM3AG600E3	3" (75)	600	5/16" (8)
CRM4AG600E4	4" (101)	600	3/8" (10)
CRM2AG050E1	2 1/2" (64)	50	1/4" (6)
CRM3AG050E1	3" (75)	50	1/4" (6)
CRM2AG097E1	2 1/2" (64)	97,5	1/4" (6)
CRM3AG097E1	3" (75)	97,5	1/4" (6)
CRM2AG100E1	2 1/2" (64)	100	1/4" (6)
CRM3AG100E1	3" (75)	100	1/4" (6)



Referencia	ANCHO ÁNGULO A (mm)	LONGITUD L (cm)	ESPESOR ÁNGULO E (mm)
CRM2AG120E1	2 1/2" (64)	120	1/4" (6)
CRM2AG120E2	2 1/2" (64)	120	3/16" (5)
CRM3AG120E3	3" (75)	120	5/16" (8)
CRM2AG150E1	2 1/2" (64)	150	1/4" (6)
CRM2AG150E2	2 1/2" (64)	150	3/16" (5)
CRM3AG150E1	3" (75)	150	1/4" (6)
CRM3AG200E1	3" (75)	200	1/4" (6)
CRM2AG240E1	2 1/2" (64)	240	1/4" (6)
CRM3AG240E1	3" (75)	240	1/4" (6)
CRM3AG240E3	3" (75)	240	5/16" (8)
CRM2AG250E1	2 1/2" (64)	250	1/4" (6)

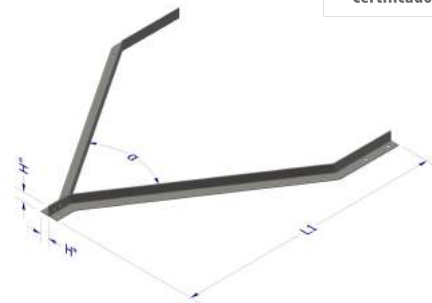
## Diagonal en V para cruceta metálica

Referencia	LONG CRUCETA (mm)	ANCHO ÁNGULO H" (mm)	LONGITUD L1 (mm)
DVM15AG1000E1	1500	1 1/2" (38)	1000
DVM15AG1300E1	2400	1 1/2" (38)	1300
DVM15AG1900E1	3600	6	1900
DVM20AG2134E2	4000	2" (50)	2134



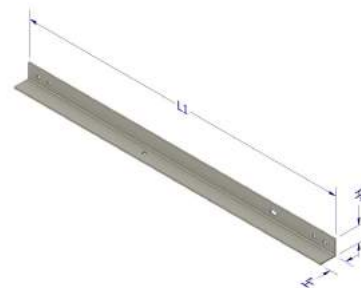
## Riostra para cable de guarda metálica

Referencia	ANCHO ÁNGULO H" (mm)	LONGITUD L1(mm)	ESPEJOR ÁNGULO E (mm)
RCGM2AG1000E1	2 1/2" (64)	1000	3/16" (5)
RCGM3AG1500E2	3" (75)	1500	1/4" (6)
RCGM2AG1200E1	2 1/2" (64)	1200	3/16" (5)
RCGM3AG2000E2	3" (75)	2000	1/4" (6)



## Bayoneta sencilla metálica galvanizada

Referencia	ANCHO ÁNGULO H" (mm)	LONGITUD L1(mm)	ESPEJOR ÁNGULO E (mm)
BYM2AG1000E1	2 1/2" (64)	1000	3/16" (5)
BYM3AG1500E2	3" (75)	1500	1/4" (6)
BYM2AG1500E2	2 1/2" (64)	1200	1/4" (6)
BYM3AG2000E2	3" (75)	2000	1/4" (6)



## Bayoneta de suspensión metálica galvanizada

Referencia	ANCHO ÁNGULO H" (mm)	LONGITUD L1(mm)	ESPEJOR ÁNGULO E (mm)
BYSM2AG1000E1	2 1/2" (64)	1000	3/16" (5)
BYSM3AG1500E2	3" (75)	1500	1/4" (6)
BYSM2AG1500E1	2 1/2" (64)	1500	3/16" (5)
BYSM3AG2000E2	3" (75)	2000	1/4" (6)



## Pieamigo para cruceta metálica

Referencia	ANCHO ÁNGULO H" (mm)	LONGITUD L1(mm)	ESPEJOR ÁNGULO E (mm)
PAM15AG0746E1	1 1/2" (38)	746	3/16" (5)
PAM15AG1361E1	1 1/2" (38)	1361	3/16" (5)
PAM15AG2134E1	1 1/2" (38)	2134	3/16" (5)
PAM20AG2134E2	2" (50)	2134	1/4" (6)
PAM20AG2739E2	2" (50)	2739	1/4" (6)
PAM20AG3456E2	2" (50)	3456	1/4" (6)





 **MEDELLÍN / Factory**

Calle 86 N° 45-90 Itagüí

**PBX:** +57 604 444 50 11 **Ext.** 118


 **Email:** [mecano@gonvarri.com](mailto:mecano@gonvarri.com)

 **BOGOTÁ**

**Mobile:** +57 314 617 01 45

+57 301 354 27 58

+57 313 677 92 03

 **Email:** [mecanobogota@gonvarri.com](mailto:mecanobogota@gonvarri.com)

 **BARRANQUILLA**

**Mobile:** +57 320 617 58 56

 **Email:** [mecanonorte@gonvarri.com](mailto:mecanonorte@gonvarri.com)

 **CALI Y EJE CAFETERO**

**Mobile:** +57 321 749 29 80

 **Email:** [mecanooccidente@gonvarri.com](mailto:mecanooccidente@gonvarri.com)

 **SANTANDERES**

**Mobile:** +57 314 617 01 45

 **Email:** [mecanosantander@gonvarri.com](mailto:mecanosantander@gonvarri.com)

 **LATAM**

**Mobile:** +57 311 306 28 36

+57 314 645 31 47 / +57 310 438 32 39

Canal YouTube:  
 **Mecano by Govarri**

[www.mecano.co](http://www.mecano.co)